

Principales catégories d'utilisation du sol

Commune de Arlon

Terrains artificialisés

- résidentiels
- occupés par des commerces, bureaux et services
- occupés par des services publics et équipements communautaires
- à usage de loisirs et espaces verts urbains
- occupés par des bâtiments agricoles
- à usage industriel et artisanal
- dévolus au transport
- Carrières, décharges et espaces abandonnés
- Bâtiments spéciaux

Terrains non artificialisés

- Terres cultivées et cultures permanentes
- Prés et pâtures
- Forêts, bois et production de "sapins de Noël"
- Terres vaines et vagues
- Milieux naturels non exploités
- Plans d'eau et principaux cours d'eau

Non cadastré

- Voiries, cours d'eau et terrains de nature inconnue

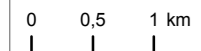
SOURCES DES DONNEES
 - Natures cadastrales issues de la matrice cadastrale du 1er janvier 2008 (AGDP)
 - Limites des parcelles issues du PLIV07, Situation au 1er janvier 2008 (SPW/DGO4)
 - Plan de secteur SPW/DGO4, situation au 1/1/2008

Ce document n'a pas de valeur légale
Pour les données à jour, contacter la DGO4
Tous droits réservés Région wallonne

- Fond de plan image:
 Bing Maps Aerial Imagery (en ligne en octobre 2010)

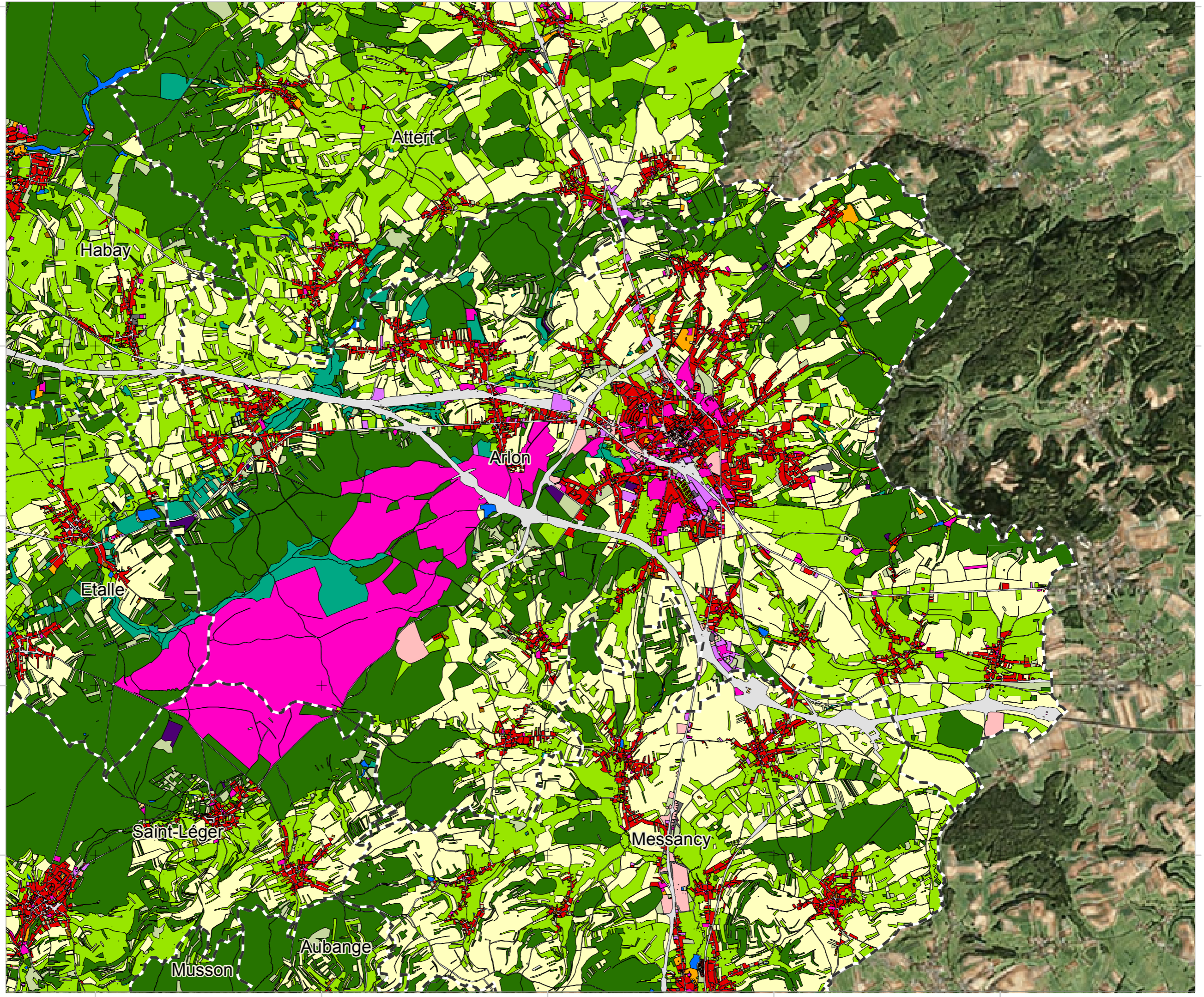
REFERENCE SPATIALE

Système de coordonnées Lambert (mètres)
 Projection Lambert Belge 2008 (Datum ETRS89)



REALISATION

CPDT
 UCL/CREAT&Géomatique et DGO4/SPW
 J. Radoux, P. Neri et P. Defourny
 Octobre 2010



744.000 748.000 752.000 756.000 760.000

550.000
547.000
544.000
541.000
538.000
535.000